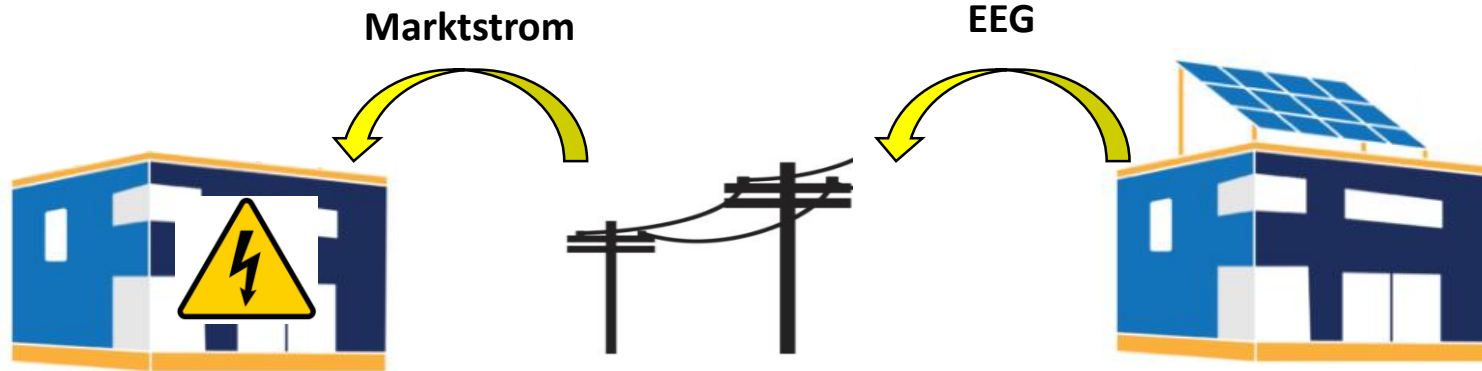


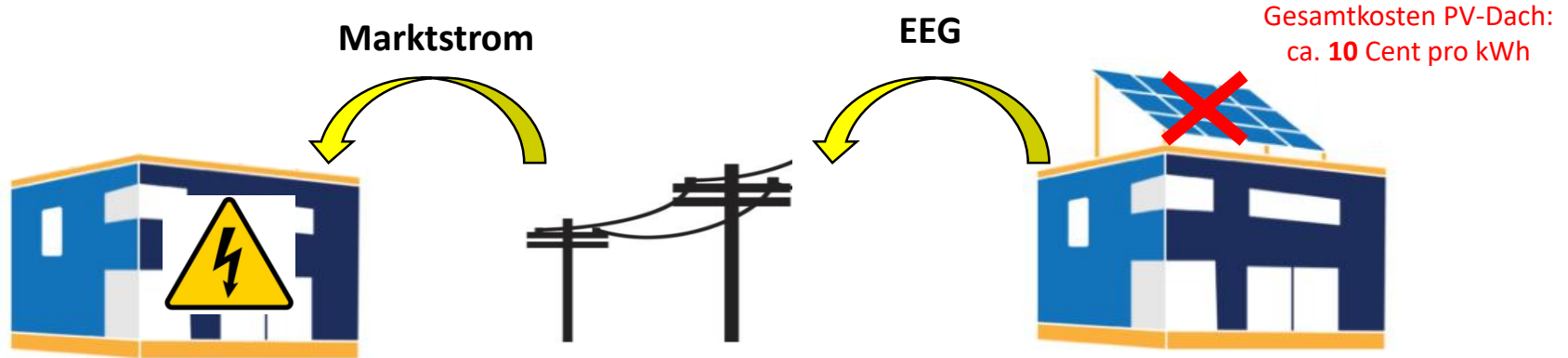
# Heute



| Ausgaben           | Cent pro kWh  |
|--------------------|---------------|
| Erzeugung          | 30,0          |
| Netzentgelte       | 8,1           |
| Stromsteuer        | 2,1           |
| Sonst. Abgaben     | 2,9           |
| Mehrwertsteuer 19% | 8,2           |
| <b>Insg.</b>       | <b>ca. 50</b> |

| Einnahmen                   | Cent pro kWh        |
|-----------------------------|---------------------|
| EEG-Vergütung               | <b>ca. 10</b>       |
| <b>Saldo</b>                | <b>Cent pro kWh</b> |
| <b>Einnahmen - Ausgaben</b> | <b>- 40</b>         |

# Heute

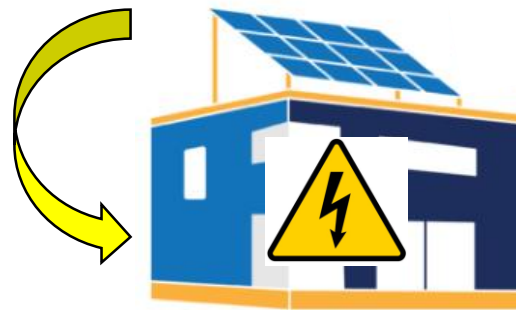


| Ausgaben           | Cent pro kWh |
|--------------------|--------------|
| Erzeugung          | 30,0         |
| Netzentgelte       | 8,1          |
| Stromsteuer        | 2,1          |
| Sonst. Abgaben     | 2,9          |
| Mehrwertsteuer 19% | 8,2          |
| <b>Insg.</b>       | <b>ca.50</b> |

| Einnahmen                   | Cent pro kWh |
|-----------------------------|--------------|
| EEG-Vergütung               | ca. 10       |
| Saldo                       | Cent pro kWh |
| <b>Einnahmen - Ausgaben</b> | <b>- 50</b>  |

Merke:  
PV-Dachanlagen lohnen sich ohne Eigenstrom-Verbrauch  
**betriebswirtschaftlich kaum!**

# Stufe 1 von 3 - Eigenstrom klassisch (im selben Gebäude)

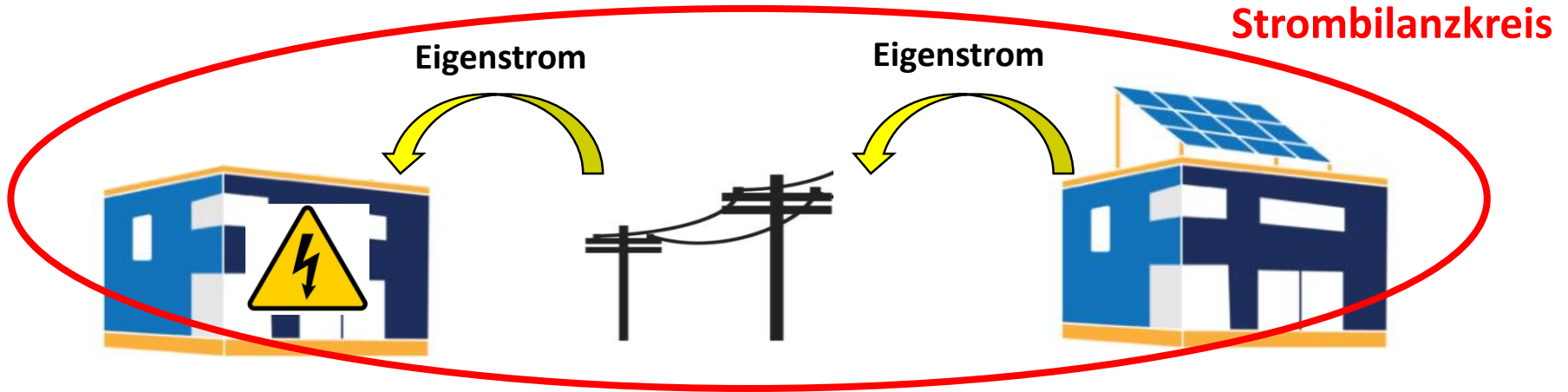


## Marktstrom-Preis

| Ausgaben           | Cent pro kWh |
|--------------------|--------------|
| Erzeugung          | 30,0         |
| Netzentgelte       | 8,1          |
| Stromsteuer        | 2,1          |
| Sonst. Abgaben     | 2,9          |
| Mehrwertsteuer 19% | 8,2          |
| <b>Insg.</b>       | <b>ca.50</b> |

| Einnahmen                                       | Cent pro kWh  |
|---|---------------|
| Ersparte Ausgaben<br>(inkl. Investitionskosten) | <b>ca. 40</b> |

## Stufe 2 von 3 – Strombilanzkreis (< 4,5 km)

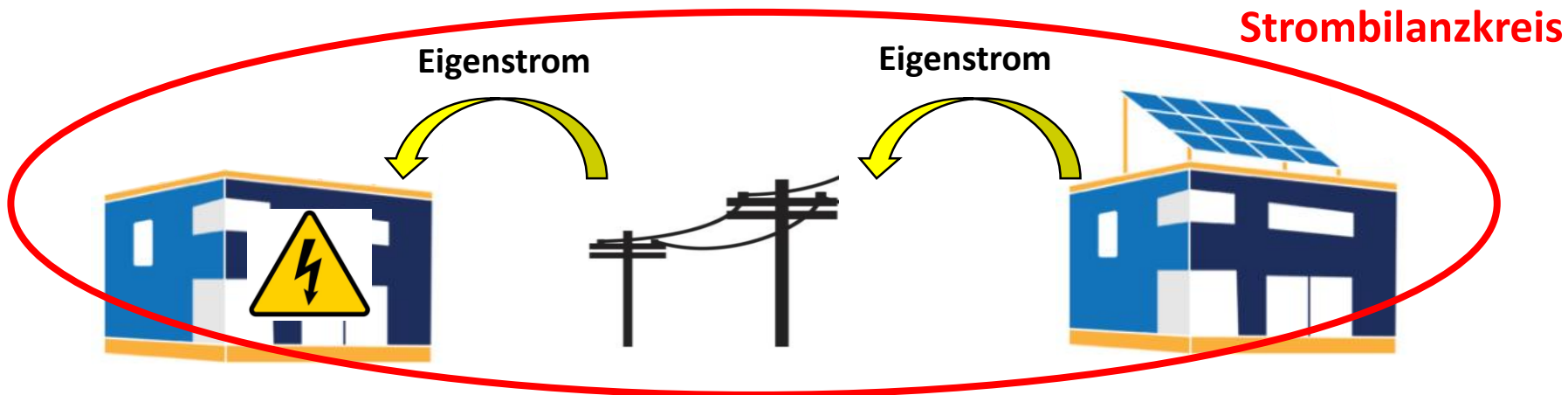


**Voraussetzung:**

**Vereinbarung mit Stromversorger!**

Netzbetreiber rüstet Zähler auf.

# Stufe 2 von 3 – Strombilanzkreis (< 4,5 km)

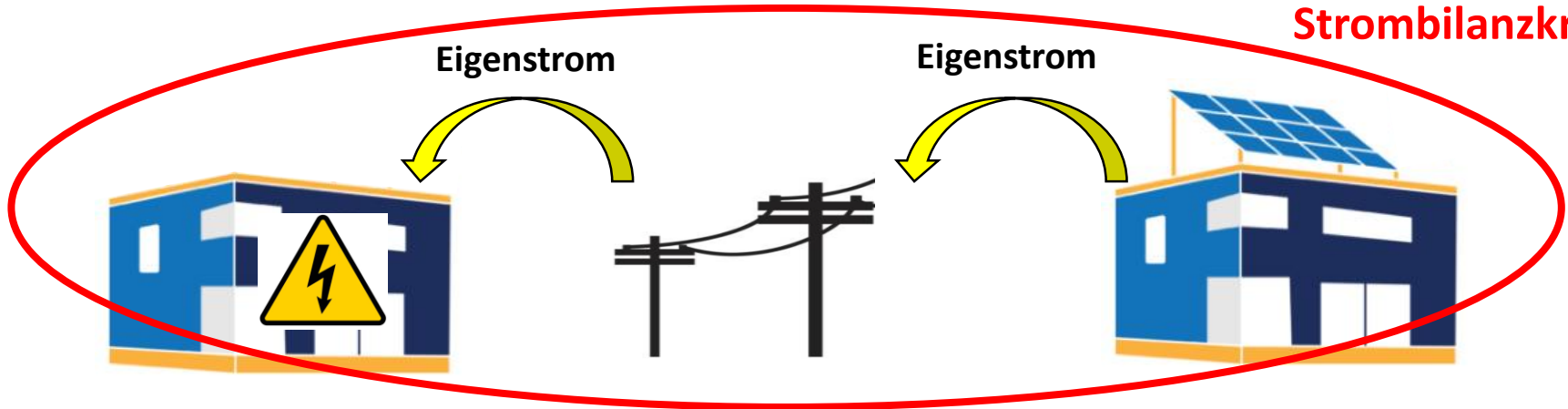


| Ausgaben           | Cent pro kWh      |
|--------------------|-------------------|
| Erzeugung          | <b>fällt weg!</b> |
| Netzentgelte       | 8,1               |
| Stromsteuer        | <b>fällt weg!</b> |
| Sonst. Abgaben     | 2,9               |
| Mehrwertsteuer 19% | 2,1 (reduziert)   |
| <b>Insg.</b>       | <b>ca. 13</b>     |

| Saldo  | Cent pro kWh |
|--|--------------|
| Ersparnis ggü. Normalbezug über Markt: (50 Cent – 13 Cent) | <b>+ 37</b>  |

# Stufe 3 von 3 – Strombilanzkreis (> 4,5 km)

Strombilanzkreis

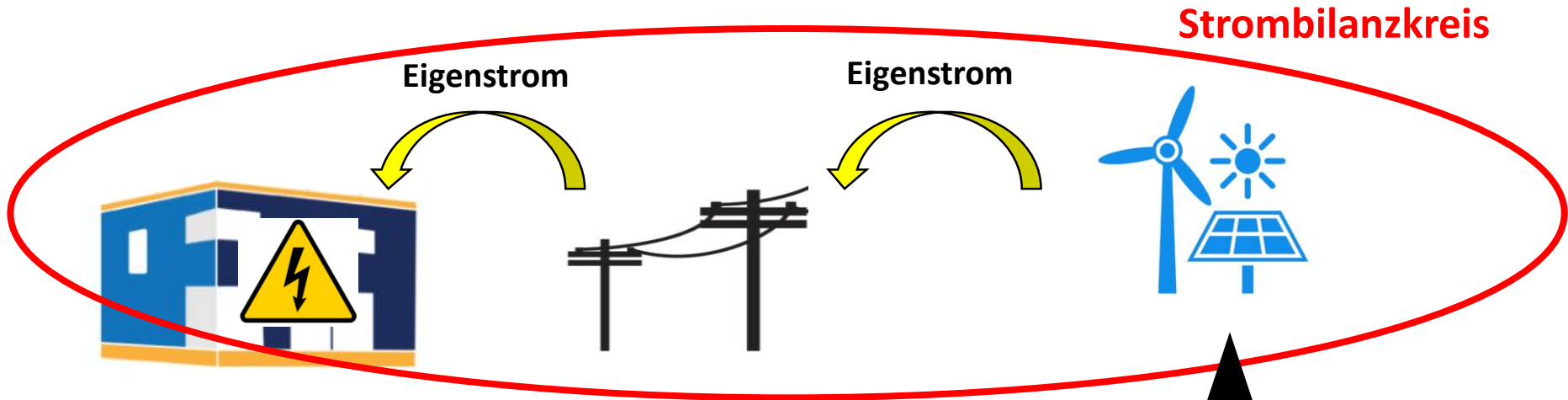


| Ausgaben           | Cent pro kWh  |
|--------------------|---------------|
| Erzeugung          | fällt weg!    |
| Netzentgelte       | 8,1           |
| Stromsteuer        | 2,1           |
| Sonst. Abgaben     | 2,9           |
| Mehrwertsteuer 19% | 2,5           |
| <b>Insg.</b>       | <b>ca. 16</b> |



| Saldo                             | Cent pro kWh |
|-----------------------------------|--------------|
| Ersparnis ggüb. Marktpreis        | + 34         |
| Nachteil ggüb. Stufe 2 (< 4,5 km) | - 3          |

# Eigenstrom mit eigenem Solar- oder Windpark?!



**Strombilanzkreis**

**Eigenstromversorgung → 100% ?**

# Vorläufiges Fazit

1. Eigenproduktion von Strom (insb. bei PV-Dachanlagen) lohnt sich vor allem für den **Eigenverbrauch**.
2. Eigenverbrauch im **selben Gebäude** lohnt sich nach wie vor am meisten.
3. Der Eigenverbrauch kann aber **über Strombilanzkreise** über viele Gebäude hinweg erweitert werden und lohnt sich auf jeden Fall.
4. Sie können durch diese Erweiterung eine „**Aufwärtsspirale**“ bei der Errichtung von EE-Anlagen anreizen – weit über PV-Dach hinaus.



# Main-Taunus-Kreis



# Landkreis Rostock



# Eckdaten

Zahlen angepasst nach  
Update durch Martin Kaiser

|                                 | MTK                 | LRO                            |
|---------------------------------|---------------------|--------------------------------|
| <i>Fläche</i>                   | 223 qkm             | 3.431 qkm                      |
| <i>Einwohner</i>                | 239.000             | 218.000                        |
| <i>Einwohner/ qkm</i>           | 1.072               | 63                             |
| <i>Zahl der Liegenschaften</i>  | 75<br>(330 Gebäude) | *52<br>(88 eigene Gebäude)     |
| <i>Stromverbrauch p.a.</i>      | 11,2 Mio. kWh       | *2,5 Mio. kWh                  |
| <i>Eigenstromerzeugung p.a.</i> | 2,24 Mio. kWh       | 0,05 Mio. kWh<br>(eine Anlage) |