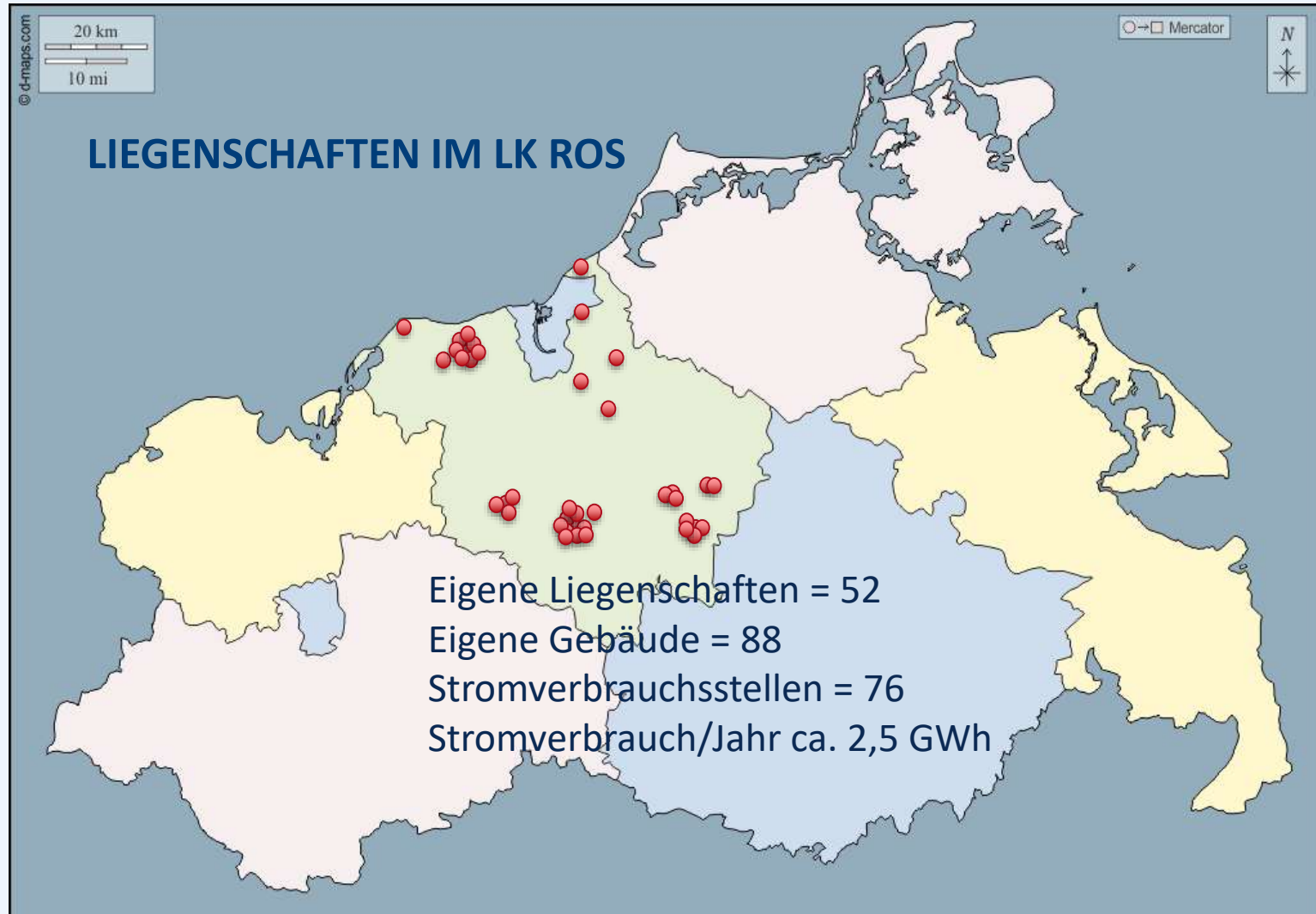




Designed by TRIKONA (Image #4074807 at VectorStock.com)

# STROMBILANZKREISMODELL



# LIEGENSCHAFTSARTEN IM LK ROS



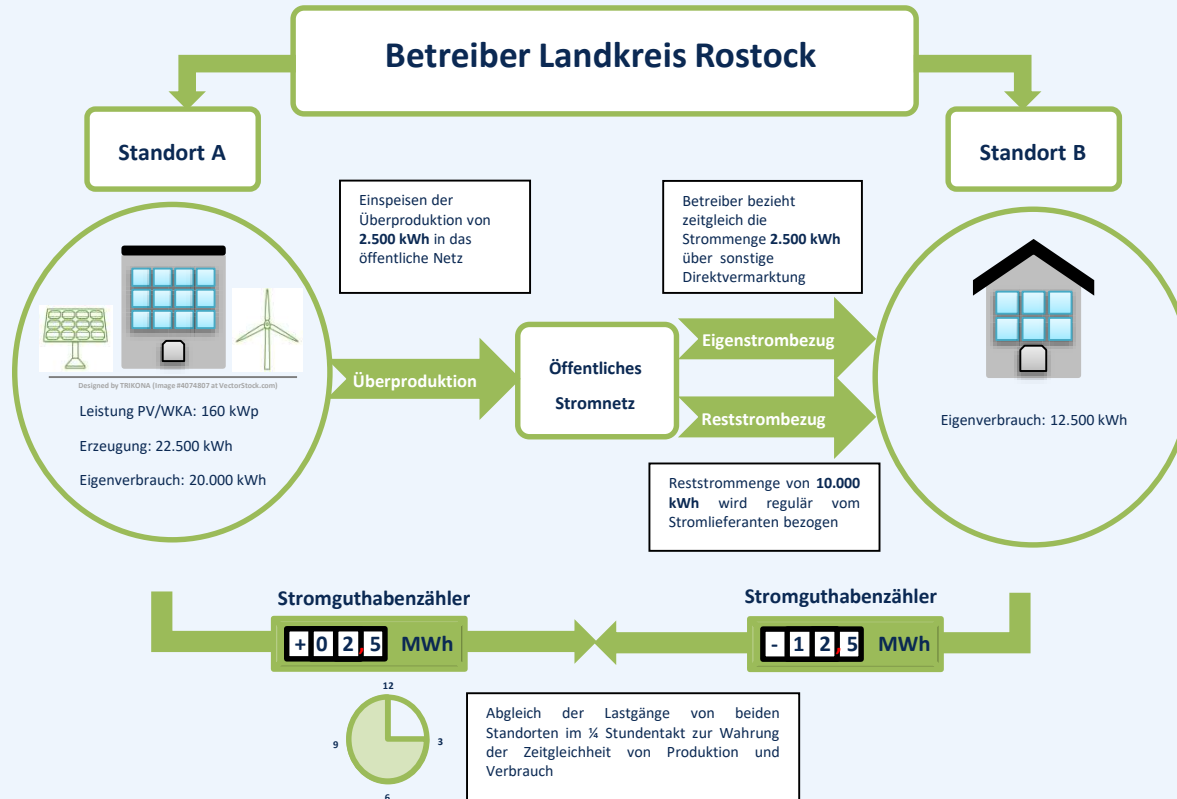


## STROMPRODUKTION IM LK ROS

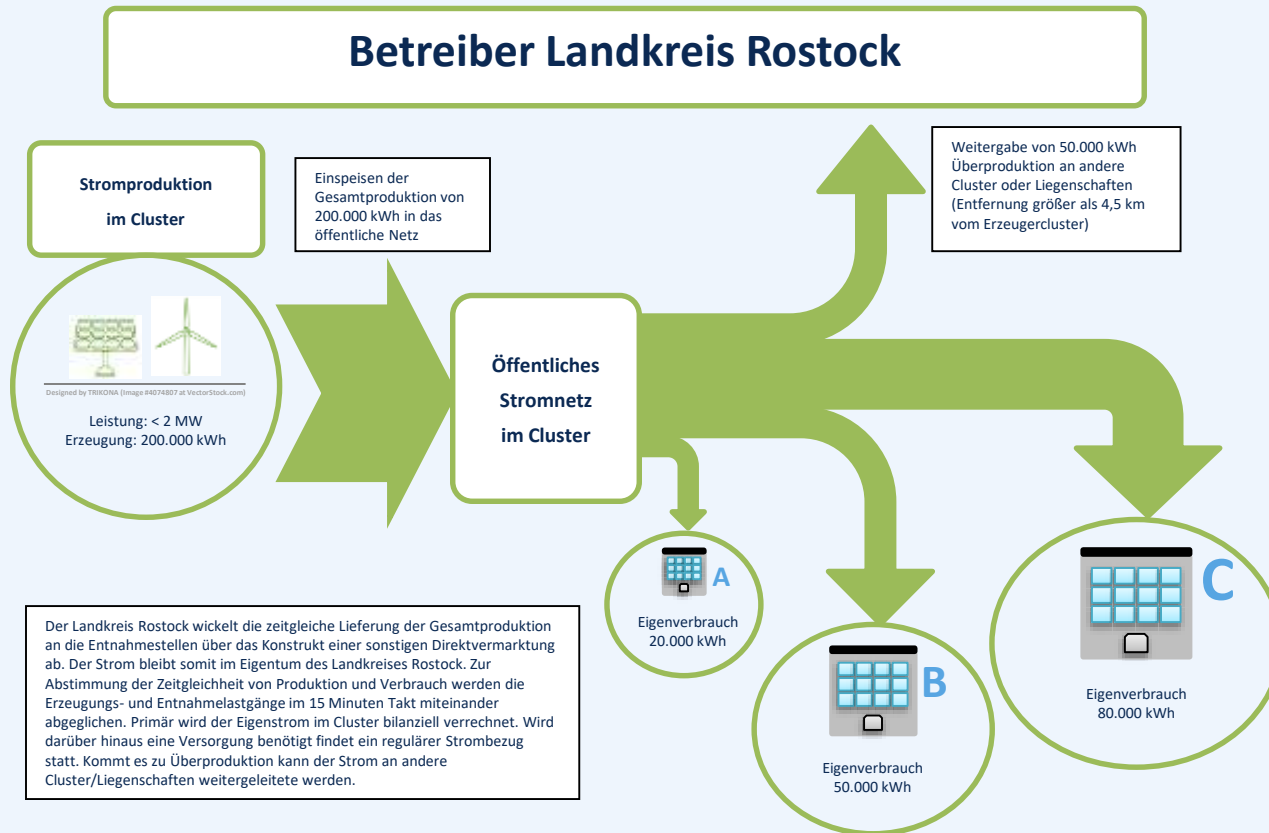
- PV Anlage Gym DBR mit ca. 5 kWp (Bj 2002)
- PV Anlage FTZ Beselin mit 55 kWp (Bj 2022)
- 2 Windkraftanlagen KGS Rövershagen mit je 3 KW (Fertigstellung Sommer 2023)



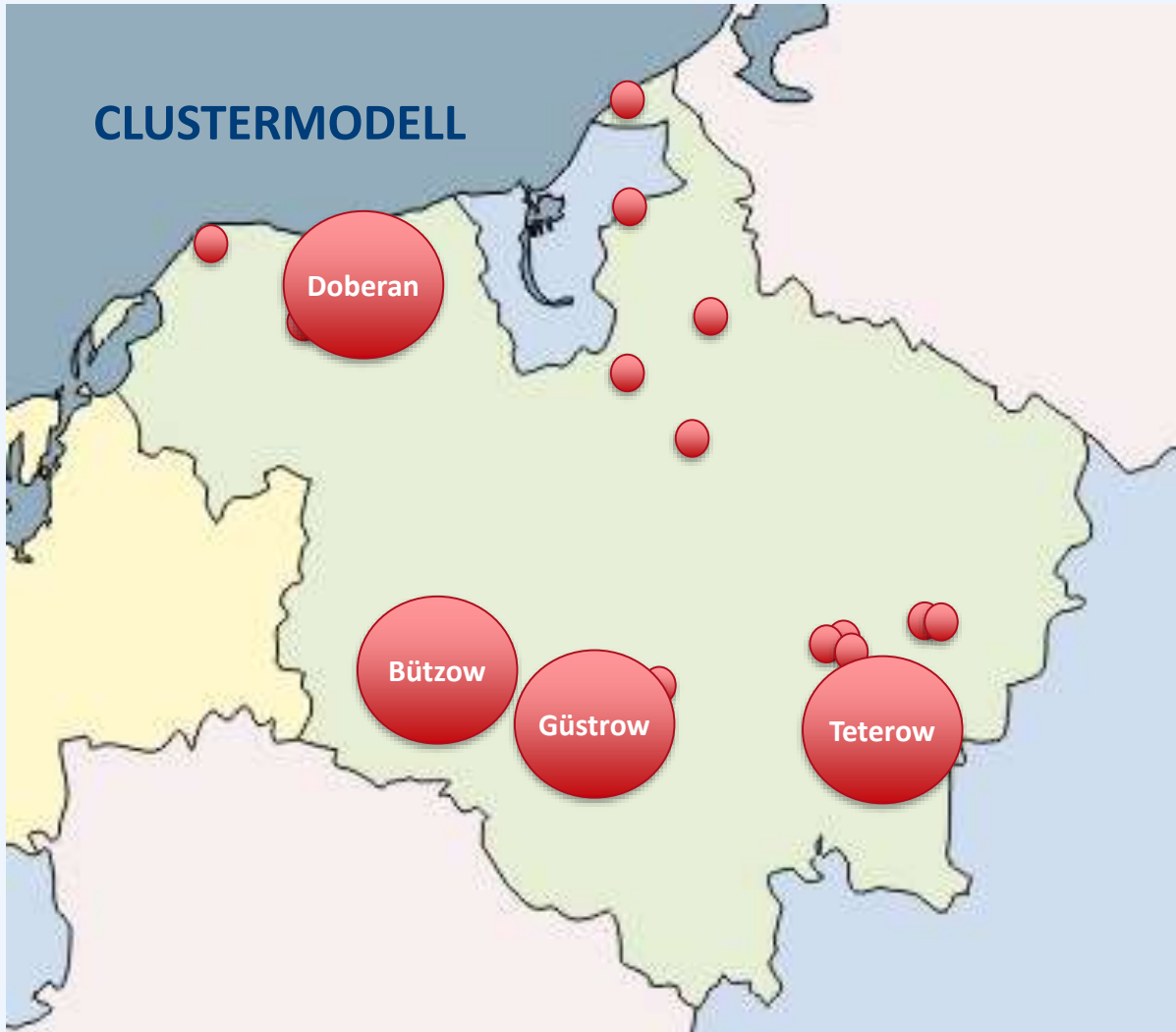
# STROMBILANZKREISMODELL



# CLUSTERMODELL (<4,5 KM)



## CLUSTERMODELL



- **Cluster Güstrow**

15 Liegenschaften - 28 Gebäude  
Verbrauch ca. 1.000.000  
kWh/Jahr

- **Cluster Bad Doberan**

13 Liegenschaften - 22 Gebäude  
Verbrauch ca. 900.000 kWh/Jahr

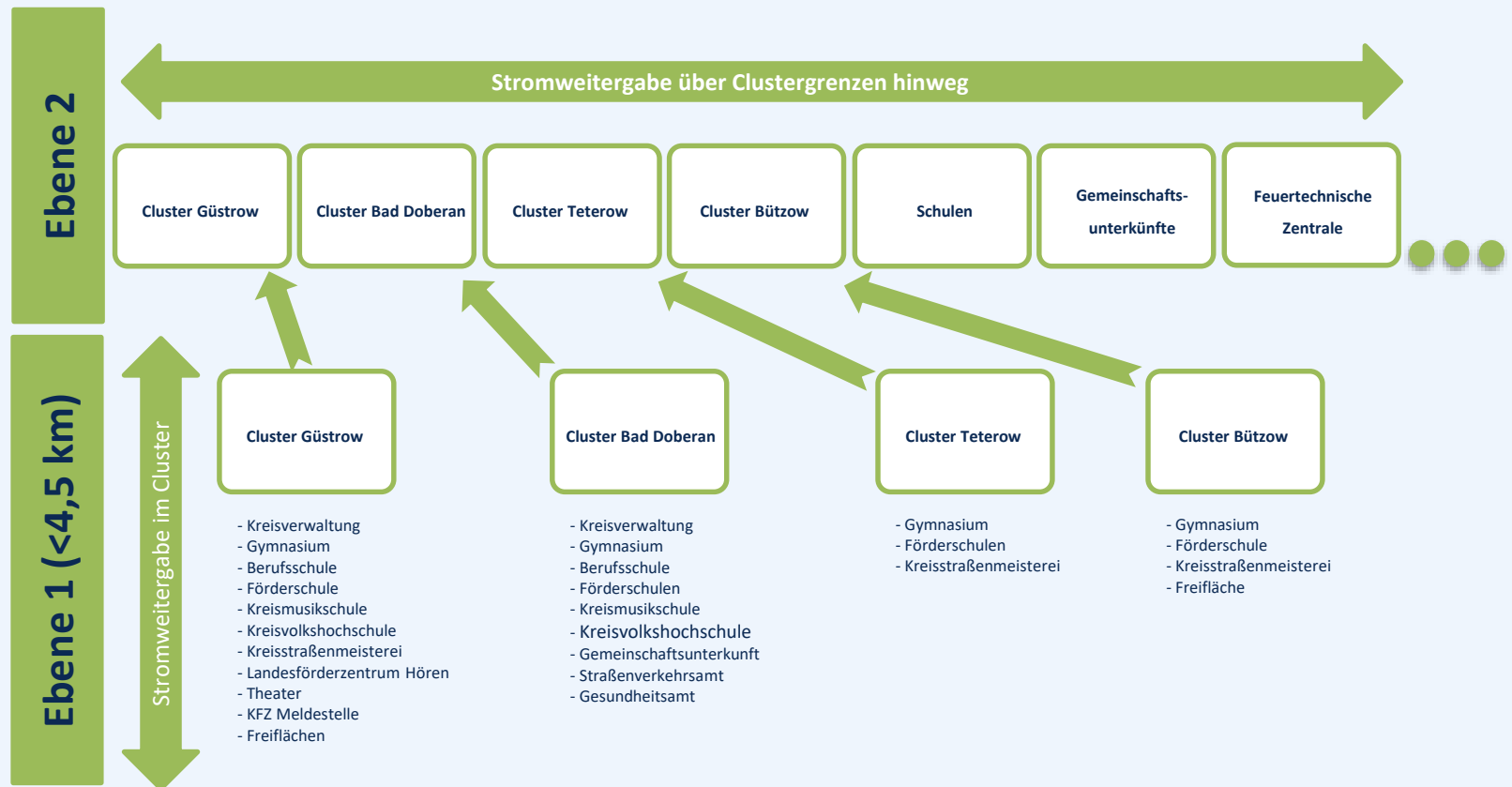
- **Cluster Teterow**

9 Liegenschaften - 10 Gebäude  
Verbrauch ca. 195.000 kWh/Jahr

- **Cluster Bützow**

5 Liegenschaften - 6 Gebäude  
Verbrauch ca. 125.000 kWh/Jahr

# EBENENMODELL





# ANFRAGE HAUPTZOLLAMT STRALSUND

- Strombilanzkreismodell in MV genehmigt
- Stromsteuerbefreiung nur im 4,5 km Radius!
- +Stromsteuerbefreiung nur wenn Erzeugeranlage mit erneuerbarer Energie < 2 MW Leistung
- +Speicherung von Strom im öffentlichen Netz ü. ¼ Stunde ist Stromsteuerrechtlich unzulässig
- +Stromsteuerbefreiung bedarf förmlicher Erlaubnis wenn Erzeugeranlage > 1 MW Leistung
- Strombilanzkreismodell inklusive Cluster-/Ebenenmodell stromsteuerrechtlich **noch nicht anwendbar (zwei separate stromsteuerrechtliche Vorgänge)**

# UMSETZUNGSZEITRAUM + AUSBLICK

- PV-Anlagenpotentialstudie fertig Anfang 2023
- Ausschreibung Generalstromliefervertrag Mitte 2023
- Wechsel zu Stromlieferant mit Strombilanzkreismodell Ende 2023
- PV-Anlagenbau Standort Gymnasium Bützow (310 kWp auf Gym und Sporthalle)
- Weitere PV-Anlagen nach Potentialstudie
- Mögliche weitere WKA nach Windkraftmessung (kauf Großwindkraftanlage?)
- Prüfen von möglichen BHKW-Standorten



Designed by TRIKONA (Image #4074807 at VectorStock.com)

## So weit. So gut.

**Ansprechpartner**  
Projektingenieur TGA  
Martin Kaiser

**Telefon** +49 3843 755-10251  
**Mobil** +49 151 452892  
Martin.Kaiser@lkros.de



**Landkreis Rostock**  
Der Landrat  
Am Wall 3-5  
18273 Güstrow